

LOXOS BAIN



UGAP
L'ÉQUIPEMENT

SÉLECTIONNÉ PAR



CHANGE



BAIGNOIRE



LAVE
MAINS



ESCALIER FIXE
EN OPTION



BIONETTOYABLE

L 90 x P 90/69,5 x H 90 cm

MODÈLE DÉPOSÉ

Ce modèle permet le change et le bain dans un encombrement réduit. Recommandé pour les salles de jeux. Bionettoyable.

Photos non contractuelles

Ces meubles répondent
aux recommandations
d'équipement sanitaire
de la petite enfance



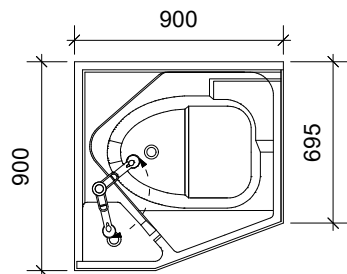
Référencement
UGAP



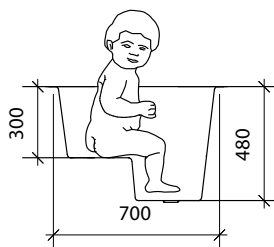


Toutes les cotes sont exprimées en mm - Plans disponibles au format pdf ou dwg sur www.loxos.com

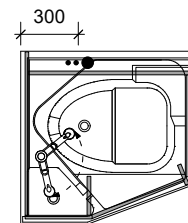
PLAN



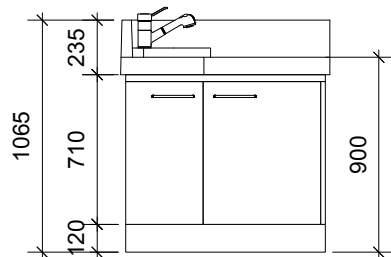
BAIGNOIRE



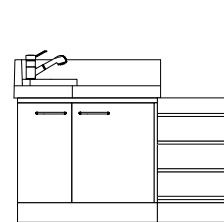
ATTENTES PLOMBERIE



ÉLÉVATION



OPTION ESCALIER FIXE



PLAN DE CHANGE

Monocoque en résine polyester stratifiée, assurant souplesse et confort de travail. Classement au feu M2. Surface lisse, antibactérienne, sans joint ni raccord, non poreuse, arrondis dans les angles pour faciliter le nettoyage et la désinfection. Conçue pour permettre l'écoulement d'eau en point bas et ainsi éviter toute stagnation.

Relevés sanitaires au pourtour. Décaissé assurant un maintien optimum du tapis de change.

Tapis de change, classement au feu M2, housse PVC, sans phtalate, finition cousue, 12 coloris au choix.

- 1 change
- 1 lave-mains
- 1 baignoire-sabot transformable en plan de change par ajout d'une tablette en métacrylate adaptée
- 1 tapis

MEUBLE SUPPORT

Meuble en panneaux de particules surfacés mélaminés, épaisseur 19 mm qualité hydrofuge CTBH. Classement au feu M3. Caisnes blanches, façades 12 coloris au choix, chants plaqués ABS couleur assortie, pieds métalliques réglables, avec plinthe amovible en PVC expansé. Poignées métalliques courbes.

- 2 portes

ROBINETTERIE & SANITAIRE

Sur le plan de change :

- 1 mitigeur orientable à douchette de qualité hospitalière avec commande au coude. Cartouche céramique. Corps métal finition chromé.
- vidage complet, commande indépendante
- anti-vide sur les évacuations de lave-mains et lavabos
- alimentation par flexibles gainés inox

Dans le meuble :

- vanne thermostatique pré-réglée assurant une température maximale de $\pm 38^{\circ}\text{C}$ aux points de puisage
- système anti-brûlure en cas de coupure eau froide

Réglage à prévoir à la mise en eau définitive

Raccordement :

- alimentation : 250 mm du sol fini, raccords 15/21 mâle avec vanne d'arrêt.
- vidange : diamètre 40 mm à 250 mm du sol fini et distance de l'axe par rapport au mur 70 mm

STANDARD

OPTIONS

- Fond anti-chute
- Escalier fixe de 4 marches antidérapantes (avec ou sans porte)