

MAXIMAT



UGAP
SÉLECTIONNÉ PAR



CHANGE



BAIGNOIRE



LAVE
MAINS



RÉVERSIBLE



TAPIS
NOURRISSON



BIONETTOYABLE

L 142 x P 80/36 x H 90 cm

MODÈLE DÉPOSÉ

Un meuble de change complet au design trapézoïdal, organisé autour du change : le tapis au centre du meuble est encadré par le lave-mains et la baignoire ergonomique, disposant chacun d'un robinet indépendant. Espace de pose pour matériel de soin à côté du tapis. Bionettoyable.

Photos non contractuelles

Ces meubles répondent aux recommandations d'équipement sanitaire de la petite enfance

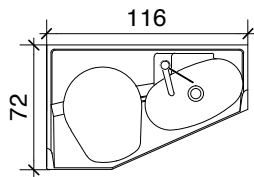
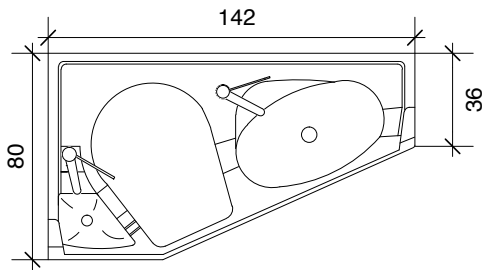


Référencement
UGAP

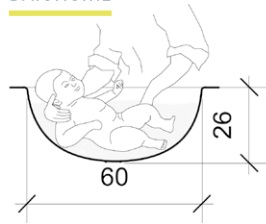


Toutes les cotes sont exprimées en cm - Plans disponibles au format pdf ou dwg sur www.loxos.com

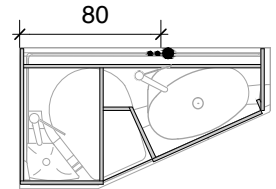
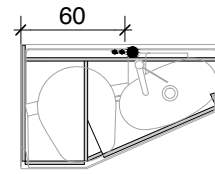
PLAN



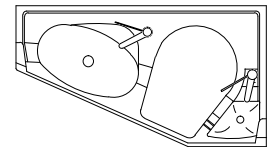
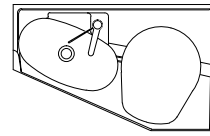
BAIGNOIRE



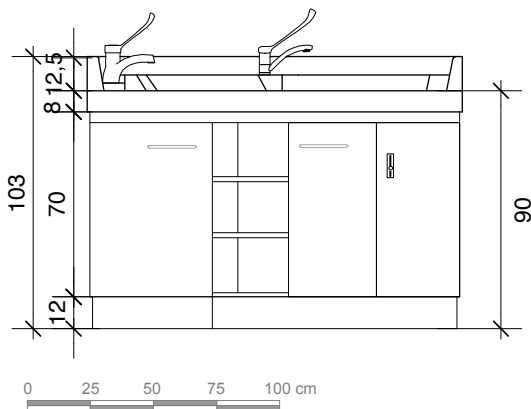
ATTENTES PLOMBERIE



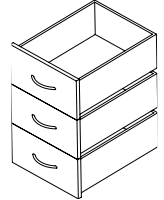
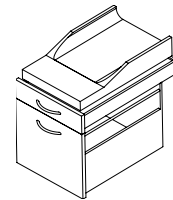
VARIANTES



ÉLÉVATION



OPTIONS



PLAN DE CHANGE

Monocoque en résine polyester stratifiée, assurant souplesse et confort de travail. Classement au feu M2. Surface lisse, antibactérienne, sans joint ni raccord, non poreuse, arrondis dans les angles pour faciliter le nettoyage et la désinfection. Conçue pour permettre l'écoulement d'eau en point bas et ainsi éviter toute stagnation.

Relevés sanitaires au pourtour. Décaissé assurant un maintien optimum du tapis de change.

Tapis de change, classement au feu M2, housse PVC, sans phtalate, finition cousue, label OEKO-TEX 100, 12 coloris au choix.

- 1 change
- 1 lave-mains
- 1 baignoire bébé
- 1 tapis incurvé spécial nouveau-né

MEUBLE SUPPORT

Meuble en panneaux de particules surfacés mélaminés, épaisseur 19 mm qualité hydrofuge CTBH. Classement au feu M3. Caisnes blanches, façades 12 coloris au choix, chants plaqués ABS couleur assortie, pieds métalliques réglables, avec plinthe amovible en PVC expansé. Poignées métalliques courbes.

- 2 portes
- 3 casiers de rangement

ROBINETTERIE & SANITAIRE

Sur le plan de change :

- 1 mitigeur orientable et 1 mitigeur fixe de qualité hospitalière avec commande au coude. Cartouche céramique, débit réglé à 5 l/mn. Corps laiton chromé.
- vidage complet.
- alimentation par flexibles gainés inox

Dans le meuble :

- vanne thermostatique pré-réglée assurant une température maximale de $\pm 38^{\circ}\text{C}$ aux points de puisage
- système anti-brûlure en cas de coupure eau froide

Réglage à prévoir à la mise en eau définitive

Raccordement :

- alimentation : 250 mm du sol fini, raccords 15/21 mâle avec vanne d'arrêt.
- vidange : diamètre 40 mm à 250 mm du sol fini et distance de l'axe par rapport au mur 70 mm

STANDARD

OPTIONS

Existe en bain à droite ou bain à gauche
VARIANTE MINIMAT :
Version compacte sans lave-mains (L : 116)

- Poubelle plastique amovible avec couvercle
- Bloc 2 tiroirs dont 1 pour pèse-bébé
- Bloc 3 tiroirs
- Tiroirs double-paroi avec amortisseurs de fin de course

- Mitigeur orientable à douche pour bain uniquement
- Robinet électronique pour lave-mains uniquement